

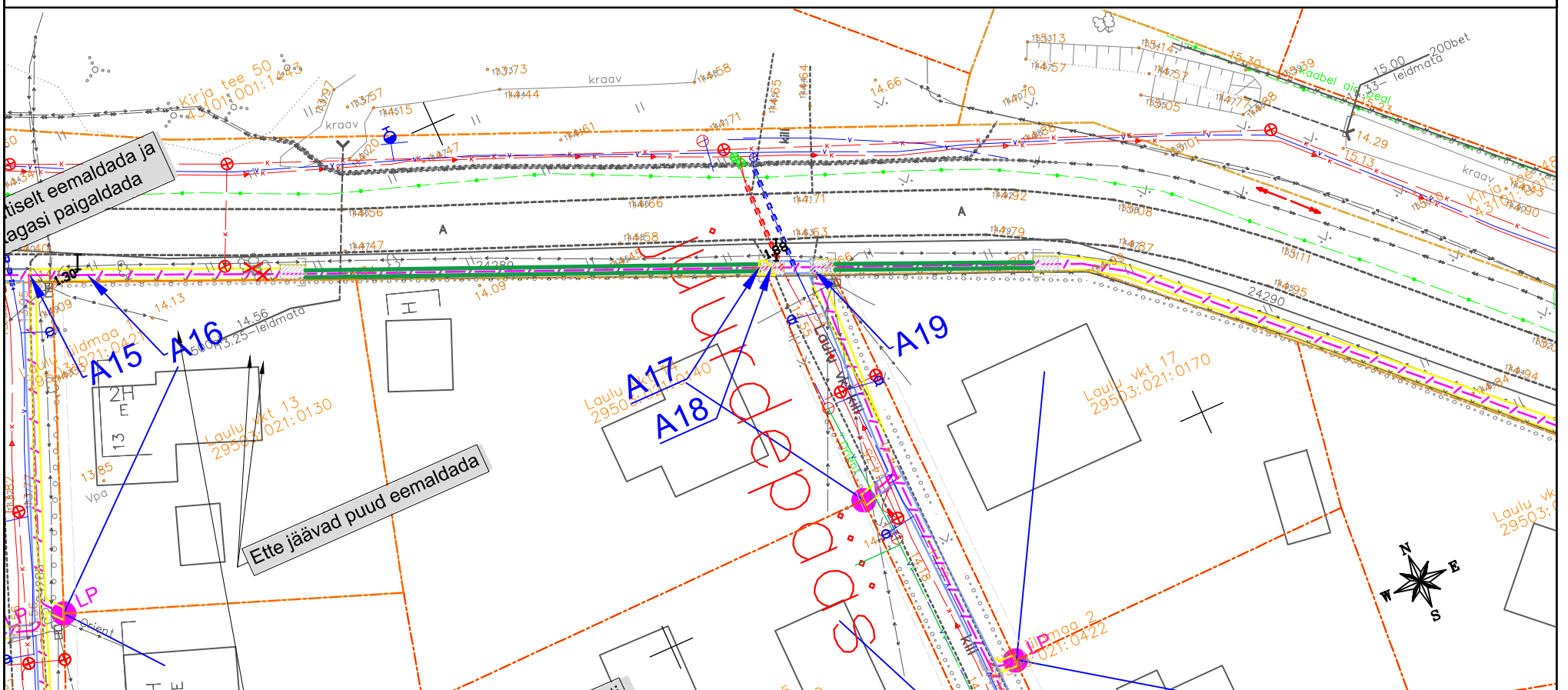
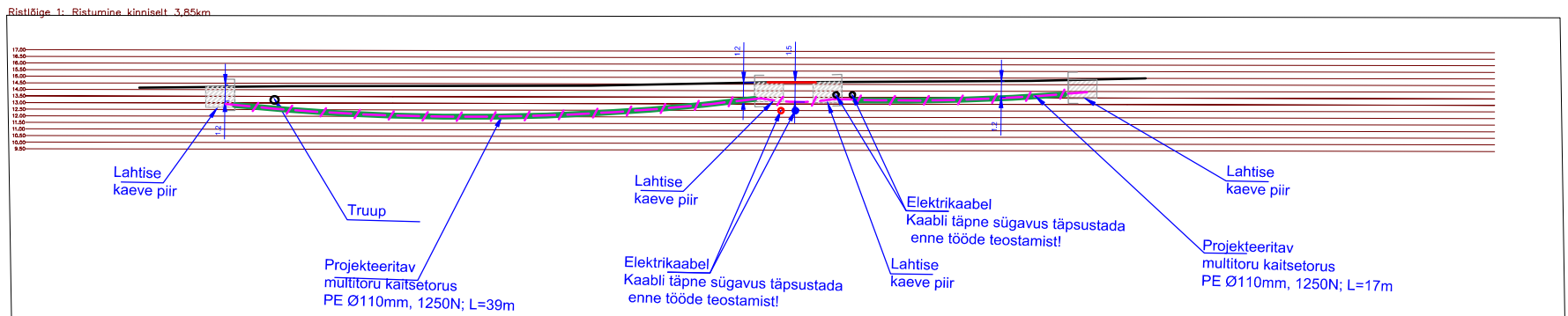
## Passiivse elektroonilise sidetoru kinnisel meetodil ristumine teega

11397 Klooga aiandusühistu tee; 0,47-0,50km ja 0,51-0,52km

### Märkused:

1. Ristumine teega teostada kinnisel meetodil.
2. Paigaldatav toru peab olema tugevdatud plast või terastoru.
3. Suunamistäpsuse määrab ehitaja vastavalt töömasinale.
4. Toru paigaldada allapoole jämedast materjalist teemullet.
5. Enne kaevetööde algust taotleda tööde teostamise luba.
6. Kaablite sügavused on orienteeruvad.

Nimetus	Paralleelkulgemisel	Ristumisel
Vee-, drenaazi- ja kanalisatsioonitoru	$\geq 1,0 / > 1,0$	$\geq 0,2 / \geq 0,3$
Sidekaabel	$\geq 0,25 / \geq 0,5$	$\geq 0,1 / \geq 0,3$
Gaasitoru	$\geq 1,0 / > 1,0$	$- / \geq 0,3$
Kaugküttetorustik kanali pealispind	$- / \geq 2$	$- / \geq 0,2$
Elektrikaabel	$- / \geq 0,5$	$\geq 0,1 / \geq 0,3$



Tellija:  
Enefit Connect OÜ

**STROMTEC**

Address: Päevalille 2-2, Ülenurme  
Tartumaa, 61714  
TEL002388  
Reg nr: 12688881  
Telefon: +372 5534119  
e-mail: jaanus@stromtec.ee  
Projekteerija: Triinu Koger (5674 3238)

Kuupäev: 26.09.2022

Töö nr: 21-157

Joon nr: R003

Mõõtkava: M1:250/ A3

Töö nimetus: Passiivse elektroonilise side juurdepääsuvõrgu rajamine, Laulasmaa küla, Lääne-Harju vald, Harju maakond. VT1721

Joonise nimetus: Ristmeväli

Kontrollis: Jaanus Kaldoja